

Handleiding senpviewer voor AUTOCAD

31-12-2020

Deze handleiding beschrijft de installatie en het gebruik van de Autocad LISP file van Slagboom en Peeters die een koppeling legt tussen Autocad en de viewer van Slagboom en Peeters. Middels een klik in het kaartvenster kan een gebruiker vanuit Autocad de viewer van Slagboom en Peeters openen, ingezoomd op de aangeklikte locatie. De installatie bestaat uit twee delen 1) de standalone viewer en 2) de Autocad LISP file.

Benodigde files

Standalone viewer

- senpviewer.exe (viewer)
- senpviewer.cfg (configuratiefile)
- testmij.bat (batchfile om viewer te testen)

Autocad LISP file

- obliek.lsp

Installatie Viewer

1. Download de benodigde files en plaats ze in een map op uw systeem.
2. Wijzig met een texteditor in de configuratiefile *senpviewer.cfg* de onderstaande regel, en vul hier uw eigen toegangscode in.

```
applicationUrl=https://app.slagboomenpeeters.com/b76c83dd-c6d6-41d1-b1b4-5dc71677d94a?z|10&mode|oblique&x|<x>&y|<y>
```

3. Wijzig in de file "testmij.bat" het coördinatenpaar zodat deze valt binnen uw gebied.
4. Controleer de werking van senpviewer door in de Windows verkenner te dubbelklikken op de file "testmij.bat"; bij goed functioneren verschijnt de senpviewer en wordt de data zonder foutmeldingen getoond.
5. wijzig in *obliek.lsp* eventueel het pad naar *senpviewer.exe* (dubbele backslashes)



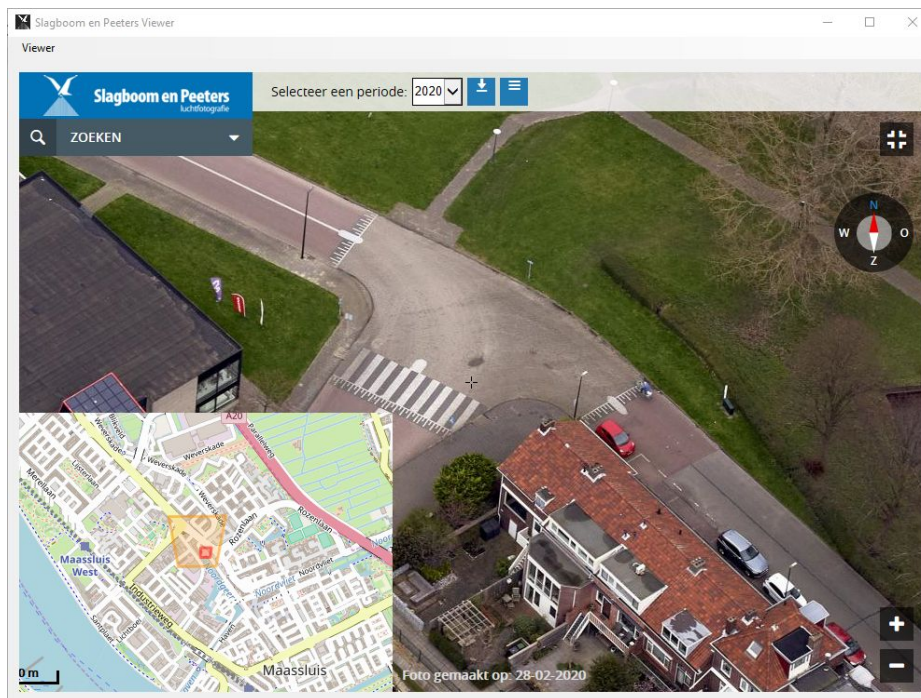
```
(defun c:obliek()
  (setq pt (getpoint "Specify point:"))
  (startapp (strcat "C:\\senpviewer.exe" ))
  (princ)
)
```

Laden

1. Start Autocad en laad uw tekening
2. Sleep vanuit de Windows verkenner *obliek.lsp* naar het kaartvenster van Autocad

Activeren

1. geef op de commandoregel van AutoCAD het commando OBLIEK
2. klik op een locatie in het kaartvenster na het verschijnen van de vraag "specify point:"
3. Het popupvenster van de Slagboom en Peeters viewer verschijnt, ingezoomd op de aangewezen locatie.



De informatie in dit document is eigendom van Slagboom en Peeters B.V. De gebruiker kan geen rechten ontleen aan de inhoud van dit document. Slagboom en Peeters B.V. houdt zich het recht voor de inhoud van dit document zonder voorafgaande kennisgeving te wijzigen. Slagboom en Peeters B.V. is niet verantwoordelijk voor schade of kosten die voortvloeien uit het gebruik van haar documentatie.

Slagboom en Peeters Luchtfotografie BV, Yoeri Slagboom, 055 323 1868, info@slagboomenpeeters.com
GeoFocus, Sander Boks, 06 3050 7943, info@geofocus.nl